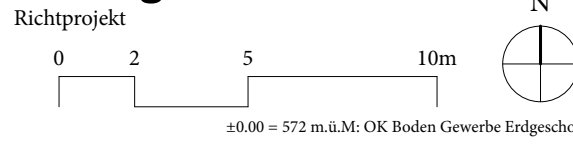




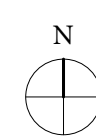
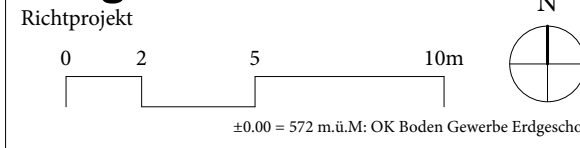
Untergeschoss



Richtprojekt	Objekt / Vorhaben REGI-Areal, Eschlikon Bahnhofstrasse / Schubstrasse 8360 Eschlikon KATASTERNR: 350, 671, ASSEK.NR: 164, 167	Bauherrschaft Gemeinnützige Wohnbaugenossenschaft Winterthur Technikumstrasse 81 8400 Winterthur	Architektur Roeder Giovanoli Architekten Vulkanstrasse 120 8048 Zürich 044 545 64 00 info@roedergiovanoli.ch
N	Nr 1101	Mst 1:200	Format A1
±0.00 = 572 m.ü.M. OK Boden Gewerbe Erdgeschoss	gez JW	Datum 31.10.23	rev 29.11.23



Erdgeschoss



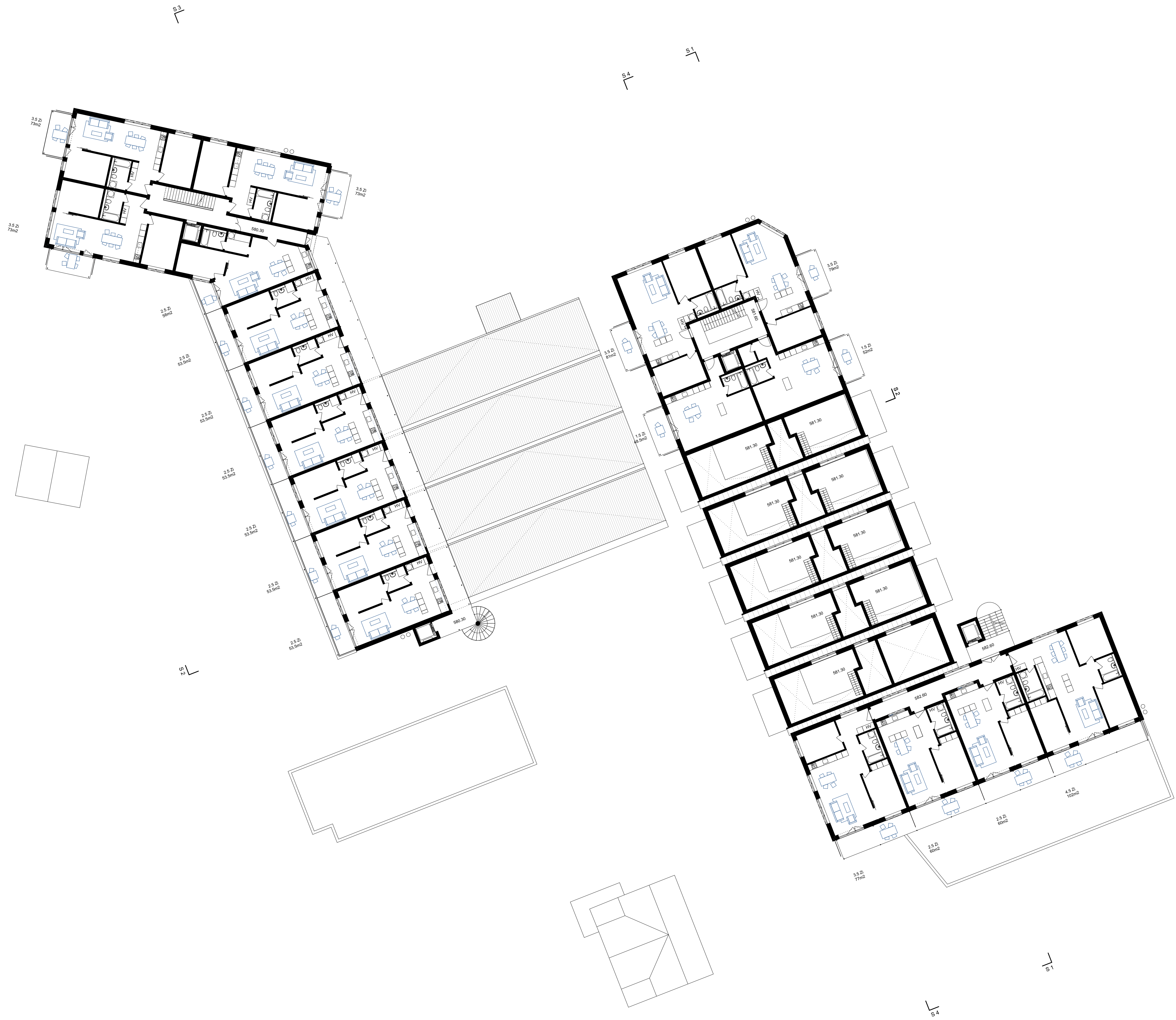
Objekt / Vorhaben
 REGI-Areal, Eschikon
 Bahnhofstrasse / Schuttrasse
 8360 Eschikon
 KATASTERNR: 350, 671, ASSEK.NR: 164, 167

Bauherrschaft
 Gemeinnützige Wohnbaugenossenschaft Winterthur
 Technikumstrasse 81
 8400 Winterthur

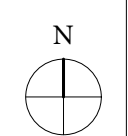
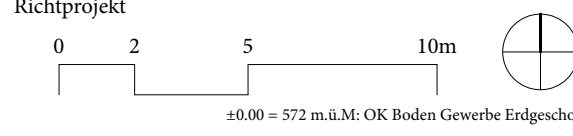
Architektur
 Roeder Giovanoli Architekten
 Vulkanstrasse 120 | 8048 Zürich
 044 545 64 00 | info@roedergiovanoli.ch

Nr 1102 Mst 1:200 Format A1 gez JW Datum 31.10.23 rev 29.11.23

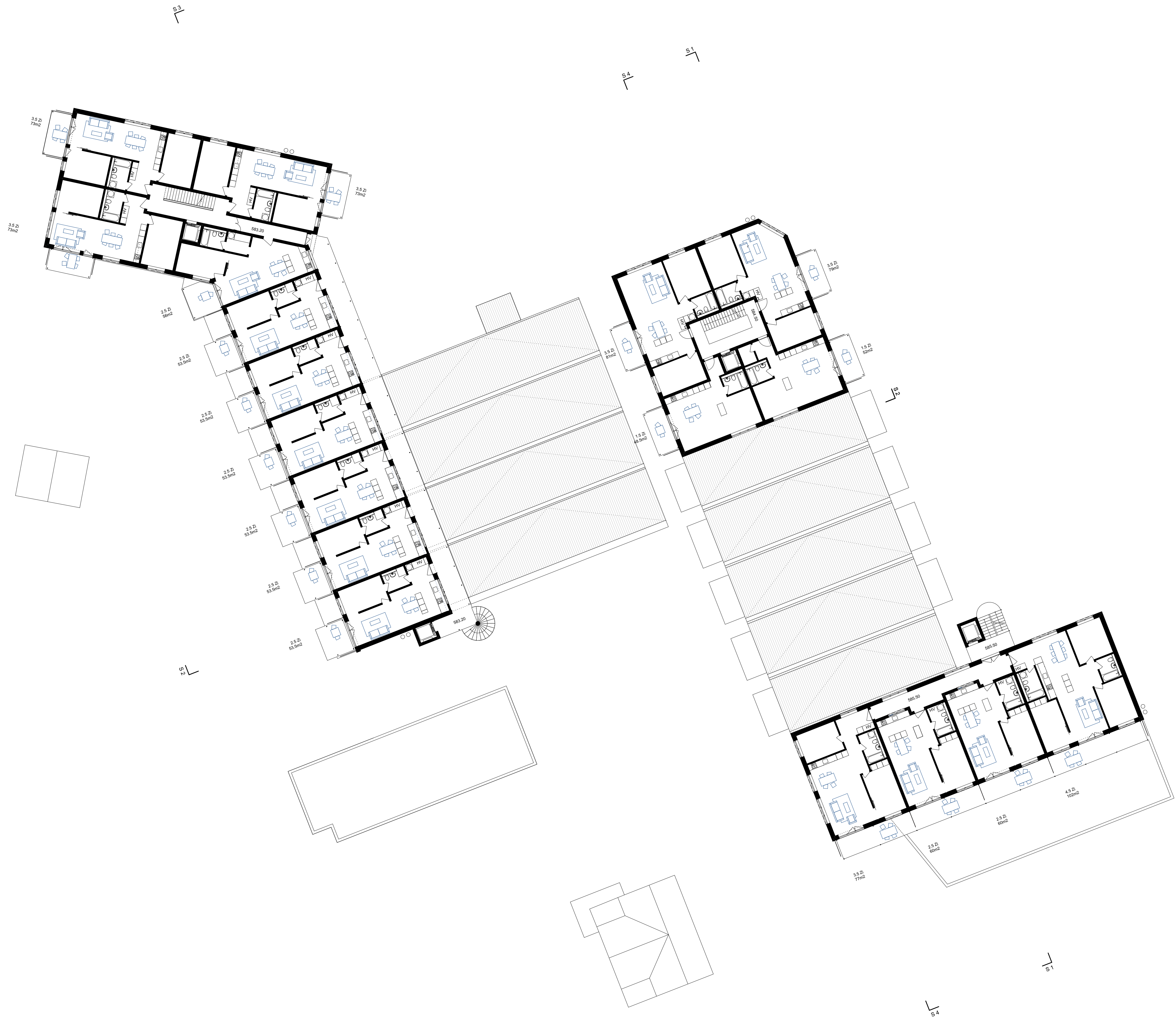
Zwischengeschoss



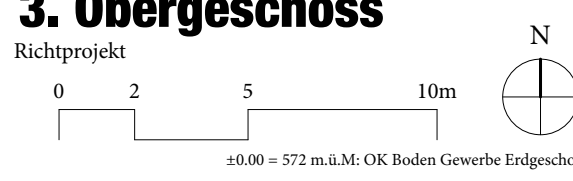
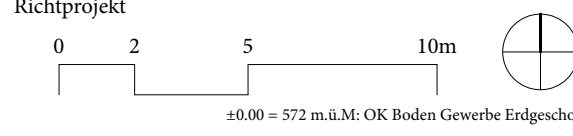
2. Obergeschoss



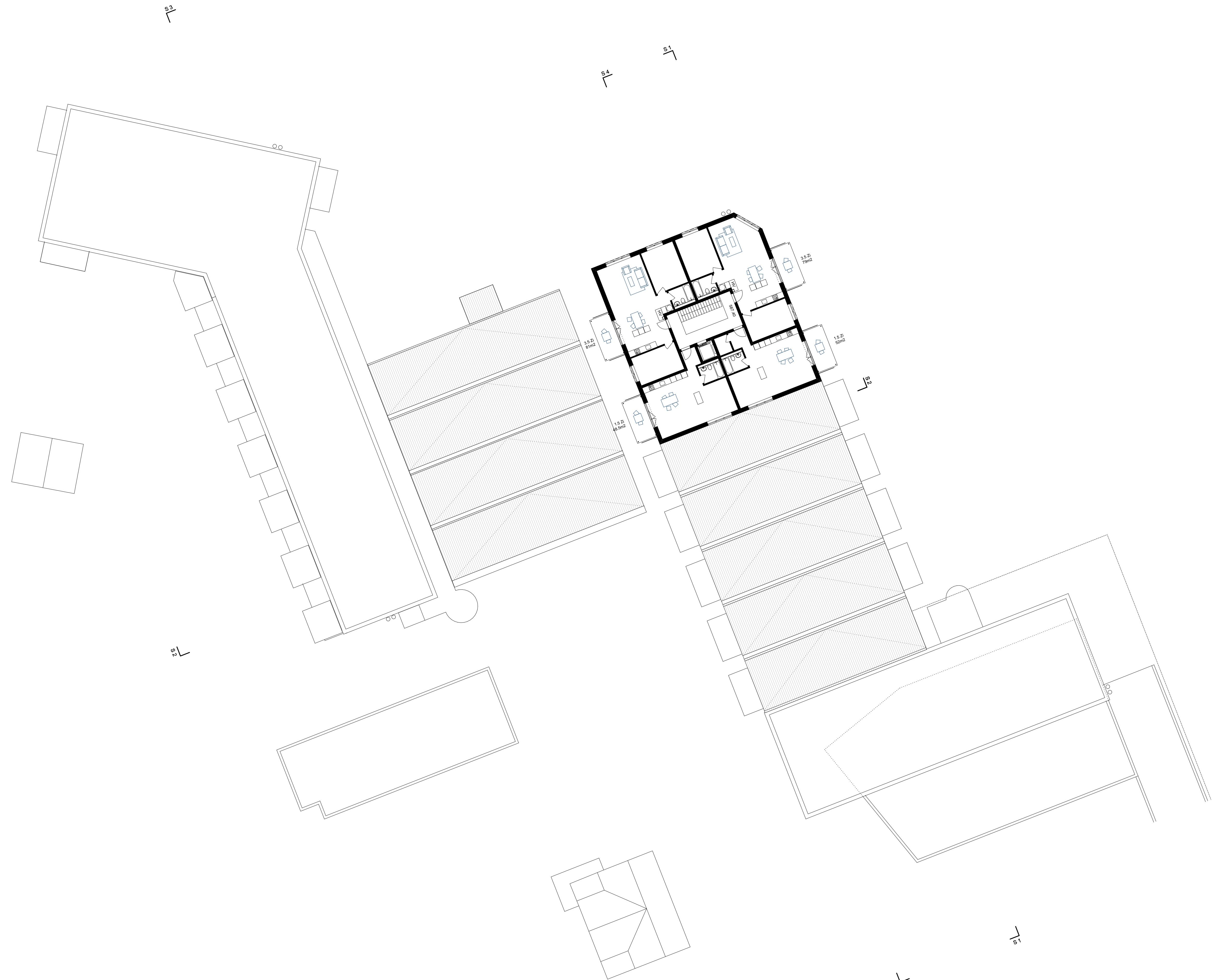
Objekt / Vorhaben REGI-Areal, Eschlikon Bahnhofstrasse / Schubstrasse 8360 Eschlikon KATASTERNR: 350, 671, ASSEK.NR: 164, 167	Bauherrschaft Gemeinnützige Wohnbaugenossenschaft Winterthur Technikumstrasse 81 8400 Winterthur	Architektur Roeder Giovanoli Architekten Vulkanstrasse 120 8048 Zürich 044 545 64 00 info@roedergiovanoli.ch	Nr	Mst	Format	gez	Datum	rev
			1104	1:200	A1	JW	31.10.23	29.11.23



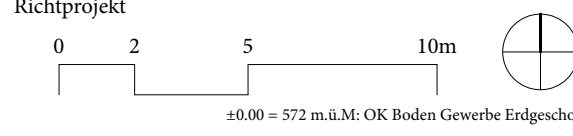
3. Obergeschoss



Objekt / Vorhaben REGI-Areal, Eschlikon Bahnhofstrasse / Schubstrasse 8360 Eschlikon KATASTERNR: 350, 671, ASSEK.NR: 164, 167	Bauherrschaft Gemeinnützige Wohnbaugenossenschaft Winterthur Technikumstrasse 81 8400 Winterthur	Architektur Roeder Giovanoli Architekten Vulkanstrasse 120 8048 Zürich 044 545 64 00 info@roedergiovanoli.ch	Nr	Mst	Format	gez	Datum	rev
			1105	1:200	A1	JW	31.10.23	29.11.23



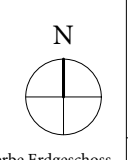
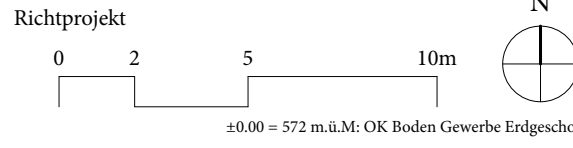
4. Obergeschoss



Objekt / Vorhaben REGI-Areal, Eschlikon Bahnhofstrasse / Schubstrasse 8360 Eschlikon KATASTERNR: 350, 671, ASSEK.NR: 164, 167		Bauherrschaft Gemeinnützige Wohnbaugenossenschaft Winterthur Technikumstrasse 81 8400 Winterthur		Architektur Roeder Giovanoli Architekten Vulkanstrasse 120 8048 Zürich 044 545 64 00 info@roedergiovanoli.ch	
Nr	1106	Mst	1:200	Format	A1
gezeichnet	JW	Datum	31.10.23	revisiert	29.11.23



Dachaufsicht



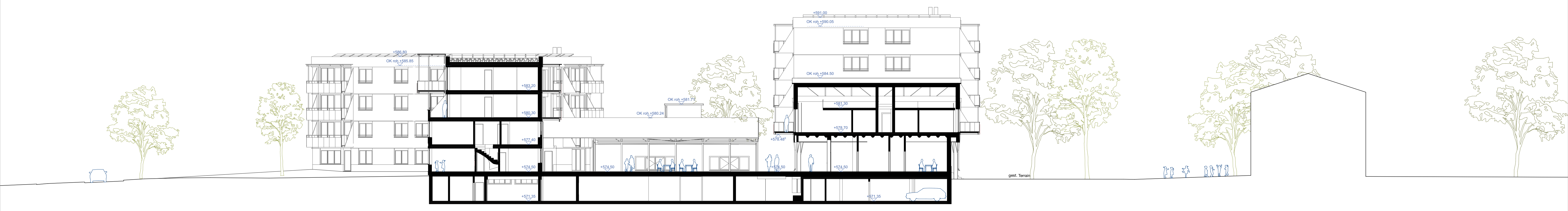
Richtprojekt	Objekt / Vorhaben REGI-Areal, Eschlikon Bahnhofstrasse / Schulstrasse 8360 Eschlikon KATASTERNR: 350, 671, ASSEK.NR: 164, 167	Bauherrschaft Gemeinnützige Wohnbaugenossenschaft Winterthur Technikumstrasse 81 8400 Winterthur	Architektur Roeder Giovanoli Architekten Vulkanstrasse 120 8048 Zürich 044 545 64 00 info@roedergiovanoli.ch
Nr 1107	Mst 1:200	Format A1	gez JW
Datum 31.10.23	rev 29.11.23		



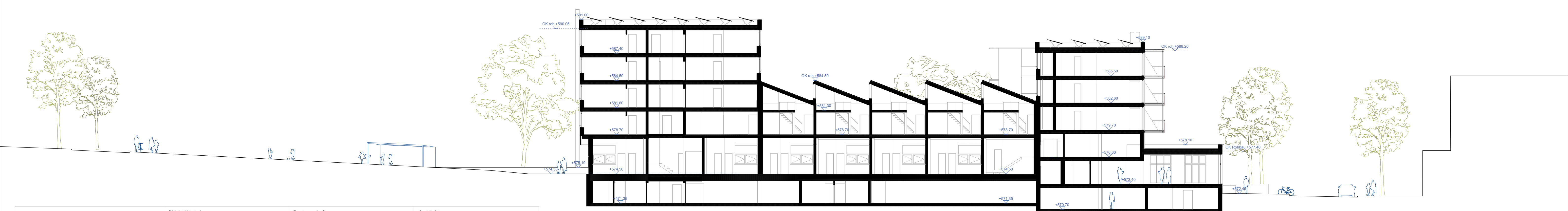
Schnitt S1



Schnitt S3



Schnitt S2



Schnitt S4

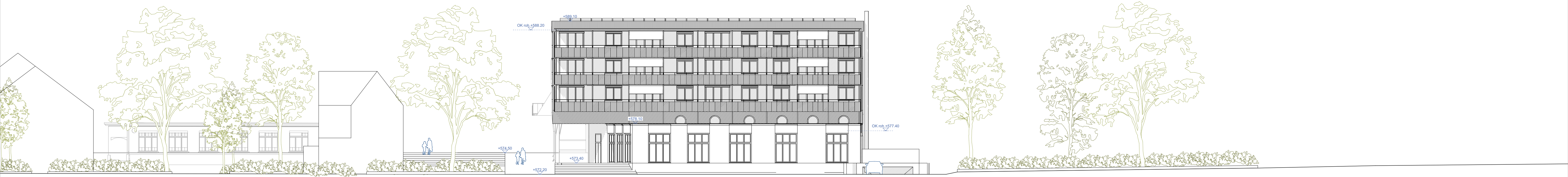
Schnitte S1 - S4

Richtprojekt

0 2 5 10m

±0.00 = 572 m.ü.M. OK Boden Gewerbe Erdgeschoss

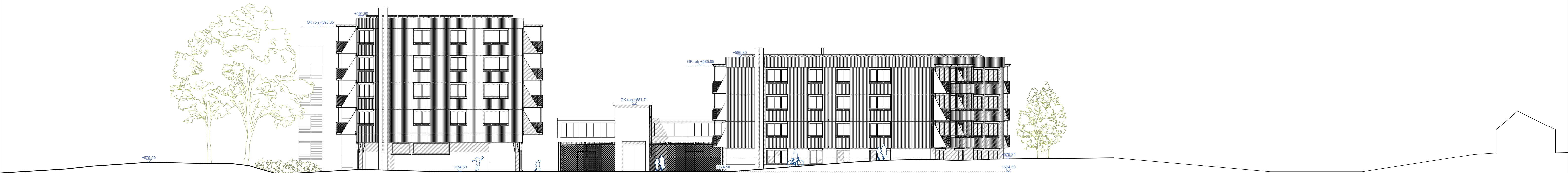
Objekt / Vorhaben REGI-Areal, Eschlikon Bahnhofstrasse / Schulstrasse 8360 Eschlikon KATASTERNR: 350, 671, ASSEK.NR: 164, 167	Bauherrschaft Gemeinnützige Wohnbaugenossenschaft Winterthur Technikumstrasse 81 8400 Winterthur	Architektur Roeder Giovanoli Architekten Vulkanstrasse 120 8048 Zürich 044 545 64 00 info@roedergiovanoli.ch
Nr 1201	Mst 1:200	Datum 31.10.23
Format A1	gez JW	rev 29.11.23



Südseite



Westseite



Nordseite



Ostseite

Fassadenansichten

Richtprojekt
 0 2 5 10m
 ±0.00 = 572 m.ü.M. OK Boden Gewerbe Erdgeschoss

Objekt / Vorhaben REGI-Areal, Eschlikon Bahnhofstrasse / Schubstrasse 8360 Eschlikon KATASTERNR: 350, 671, ASSEK.NR: 164, 167	Bauherrschaft Gemeinnützige Wohnbaugenossenschaft Winterthur Technikumstrasse 81 8400 Winterthur	Architektur Roeder Giovanoli Architekten Vulkanstrasse 120 8048 Zürich 044 545 64 00 info@roedergiovanoli.ch
Nr 1301	Mst 1:200	Datum 31.10.23 rev 29.11.23
Format A1	gez JW	