

Kunden-Information zur Trinkwasserqualität 2022

Das Eschliker Trinkwasser weist eine hervorragende Beschaffenheit auf. Massgeblich beteiligt an dieser Qualität ist das gute Grundwasser am Murgstrom und in Zisterwis. Nebst dem sauberen Grundwasser sorgen verschiedene Qualitätssicherungsmassnahmen dafür, dass im Versorgungsgebiet der Technischen Werke Eschlikon jederzeit und in ausreichenden Mengen einwandfreies Trinkwasser zur Verfügung steht.

Versorgte Einwohner: 4'903 (Gemeinde Eschlikon und Holzmannshaus)

Herkunft des Wassers:

Das Wasser stammt zu 100% aus Grundwasser. 83% des Wassers wurden von den Grundwasserpumpwerken Büfelden und Zisterwis gefördert, 17% wurde bei der Regionalen Wasserversorgung Hinterthurgau eingekauft.

Hygienische Beurteilung:

Durch das Kantonale Laboratorium Frauenfeld wurden 6 amtliche Untersuchungen des Trinkwassers vorgenommen. Zusätzlich wurden im Rahmen von Selbstkontrollen 117 Wasserproben entnommen und dem Kantonalen Laboratorium in Frauenfeld zur Analyse zugestellt.

Im Sommer kam es infolge der Bauarbeiten im Zusammenhang mit der Erweiterung und Sanierung des Reservoirs Buechhalden zu einem Anstieg der Aeroben mesophilen Keime. Aerobe mesophile Keime sind Bakterien, die in geringer Zahl in vielen Lebensmitteln enthalten sind. Sie geben Hinweise zum hygienisch-mikrobiologischen Zustand des Leitungswassers. Hohe Koloniezahlen dieser Bakterien dienen als Indikator für Störungen in Reservoirs und Leitungen. Da diese über den Grenzwert angestiegen sind, wurde eine Reservoirkammer ausser Betrieb genommen und Massnahmen ergriffen. Unter anderem musste das Leitungsnetz über eine längere Zeit punktuell gespült werden, um die Keimzahlen wieder unter den Grenzwert zu bringen.

Die Keime sind nicht mit schädlichen Colibakterien zu verwechseln. Im Eschliker Leitungswasser konnten keine Colibakterien nachgewiesen werden. Das Eschliker Trinkwasser hat eine vorzügliche Qualität.

Wasserhärte in französische Härtegrade	32 – 37 °fH
Umgerechnet in deutsche Härtegrade (französische Härtegrade (°fH) x 0.56 = deutsche Härtegrade (°dH))	17.9 – 20.7 °dH

Chemische Zusammensetzung des Wassers

Inhaltsstoffe	Gemessene Werte	Allgemeine Richtwerte
Calcium	87 – 103 mg/l	kein Grenzwert
Chlorid	2.23 – 10.9 mg/l	Erfahrungswert < 20 mg/l
Kalium	0.49 – 2.08 mg/l	Erfahrungswert < 5 mg/l
Magnesium	23.9 – 28.1 mg/l	kein Grenzwert
Natrium	2.07 – 5.91 mg/l	Erfahrungswert < 20 mg/l
Nitrat	10.3 – 14.8 mg/l	Toleranzwert < 40 mg/l
ph Wert	7.3 – 7.5	Erfahrungswert 6.8 – 8.2
Sulfat	4.93 – 7.13 mg/l	Erfahrungswert < 50 mg/l

Einige Daten der Wasserversorgung (Stand 31. Dezember 2022)

Wasserabgabe 2022	393'453 m ³
Hauptleitungen:	33.37 km
Liegenschaftsanschlussleitungen:	21.78 km
Hydrantenleitungen:	1.10 km
Grundwasserpumpwerke	3
Reservoiranlagen	1

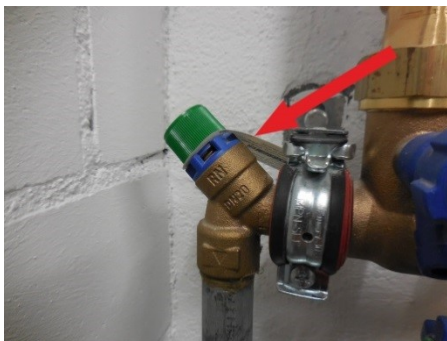
Wasserverluste in Liegenschaften:

Jedes Jahr werden einige Liegenschaftsbesitzer von hohen Wasserrechnungen überrascht, da der Verbrauch viel höher ist als erwartet.

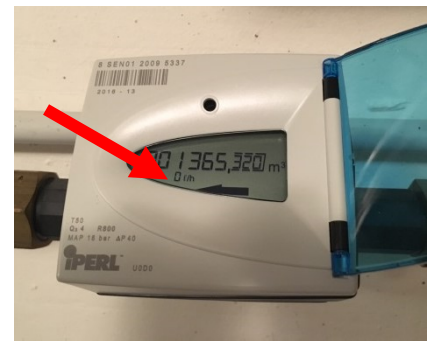
Die meisten Ursachen liegen bei undichten Boiler-Sicherheitsventilen oder wenn die Dichtungen bei den WC-Spülungen defekt sind. Es lohnt sich gelegentlich den Wasserzähler zu überprüfen.

Das können Sie ganz einfach: Stellen Sie sicher, dass im ganzen Haus kein Wasser verbraucht wird. Wenn kein Wasser fließt muss je nach Wasserzähler das Rad in der Mitte stehen bleiben oder die Anzeige 0 Liter pro Stunde anzeigen. Sollte sich das Rad trotzdem drehen oder die Anzahl mehr als 0 Liter pro Stunde anzeigen, gibt es in der Liegenschaft einen unkontrollierten Wasserverlust, dem Sie nachgehen sollten. Führen Sie diesen Test einmal im Monat durch. So können Unregelmässigkeiten im Wasserverbrauch schneller entdeckt werden.

Boiler-Sicherheitsventil



Wasserzähler



Für weitere Auskünfte stehen Ihnen die Technischen Werke Eschlikon, Wiesenstrasse 3, 8360 Eschlikon, Tel. 071 973 99 65 gerne zur Verfügung.

Weitere Informationen erhalten Sie ebenfalls unter www.wasserqualitaet.ch und www.trinkwasser.ch