

# Richtplan Siedlung und Landschaft

M 1:5'000  
24. Juni 2022

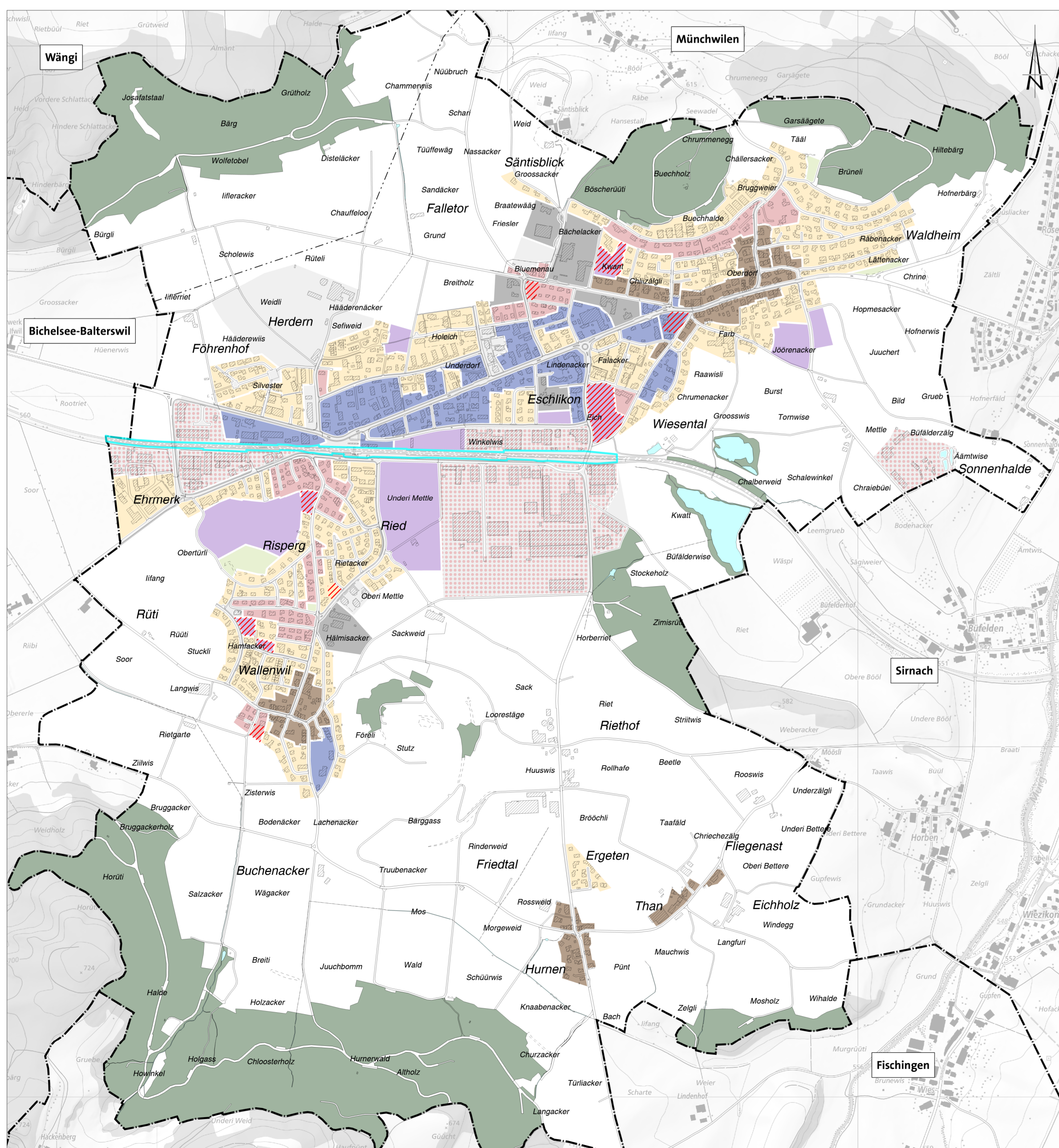
Vom Gemeinderat verabschiedet:  
Die Gemeindevorstand  
Der Gemeindevorstand

Öffentliche Bekanntmachung:  
Vom Gemeinderat erlassen:  
Die Gemeindevorstand  
Der Gemeindevorstand

Vom Departement für Bau und Umwelt genehmigt:  
Mit Entscheid Nr.:

Vom Gemeinderat in Kraft gesetzt:

## Strategieplan Innenentwicklung | M 1:7'500



### Innenentwicklungsstrategien

Wohn- / Mischgebiete		
	Erhalten	S 1
	Erneuern	S 2
	Weiterentwickeln	S 3
	Umstrukturieren	S 4
	Neuentwickeln	S 5

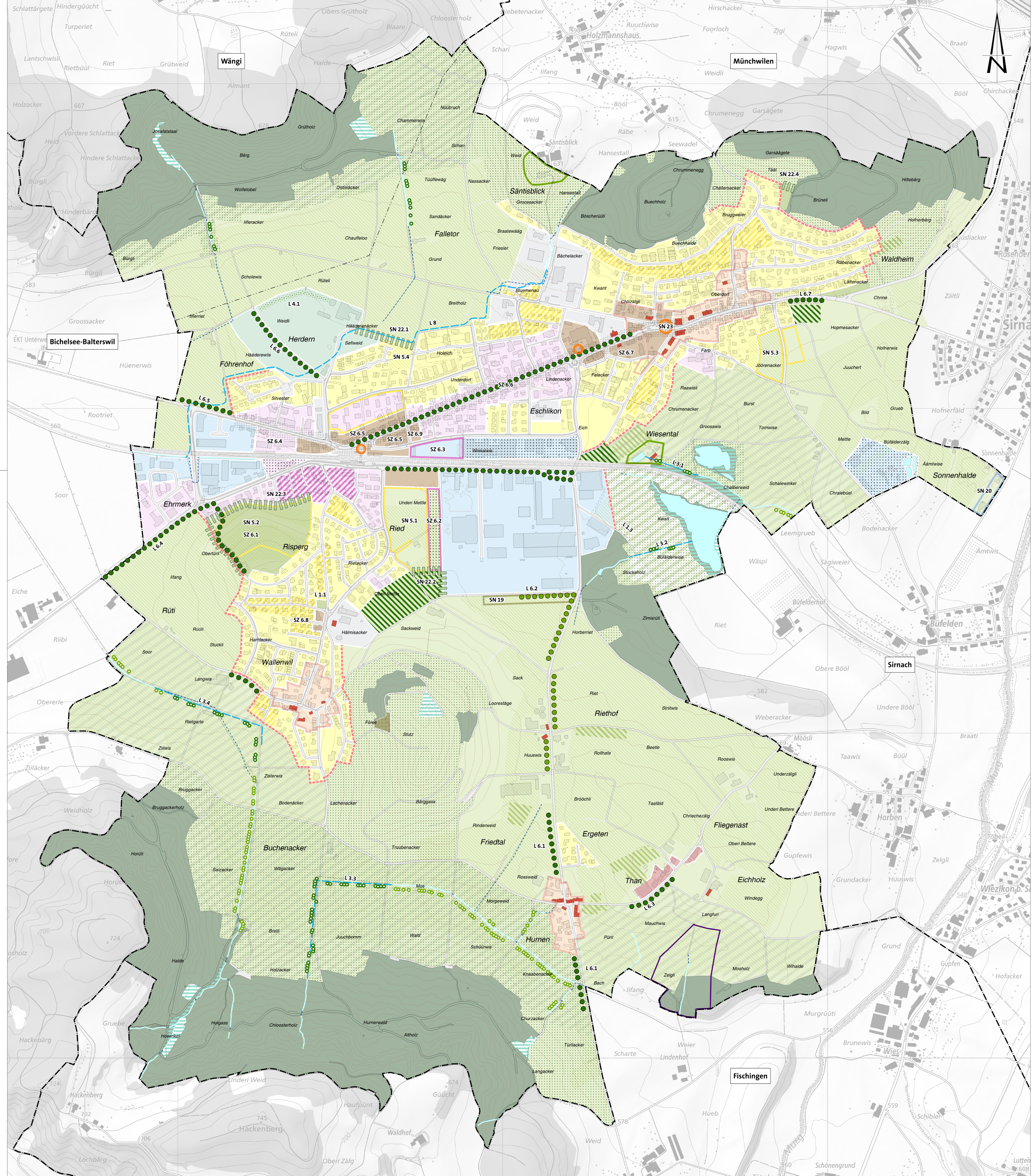
  

Arbeitsgebiet		
	Weiterentwickeln	S 3

### Hinweise

	Grosse zusammenhängende Baulücken
	Siedlungsfläche
	Gebiet für öffentliche Nutzung
	Freihaltegebiet
	Gewässer, offen
	Wald
	Gemeindegrenze



### S Siedlung

Ausgangslage	Festlegung	Nutzung	
		Grundnutzung	
		Zentrumsgebiet	
		Dorfgebiet	
		Wohngebiet	
		Wohn- und Arbeitsgebiet	
		Arbeitsgebiet	
		Gebiet für öffentliche Bauten und Anlagen	
		Intensivholung für Sport + Freizeit	
		Freihaltegebiet / Siedlungsgliederndes Freihaltegebiet	
		Weilergebiet	
		Nutzungsintensivierung prüfen	
		Wohngebiet	
		Wohn- und Arbeitsgebiet	
		Überlagende & weitere Nutzungen	
		Nutzungsbeschränkung	SN 8
		Lärmvorbelastung prüfen	SN 12

### Gestaltung

	Siedlungsbegrenzungslinie	SN 7
	Platzgestaltung	

### Schutz

	Ortsbildschutzgebiet	SN 1
	Umgebungsschutzgebiet	
	Archäologieschutzgebiet	
	Kulturobjekt	

### L Landschaft

Ausgangslage	Festlegung	Nutzung	
		Landwirtschaftsgebiet	SN 5
		Intensivlandwirtschaftsgebiet	SN 19
		Landwirtschaftsschutzgebiet	
		Naturschutzgebiet	
		Rebbaugbiet	

### Gestaltung

	Bachoffenlegung	L 3
	Bachbestockung	L 3
	Hecke	L 4
	Baumreihe	L 6
	Obstbaumgarten	L 7
	Freiraum / Aufwertung Siedlungsrand	L 8

### Hinweise

	Verweis Richtplante
	Fruchtfolgefläche
	Gewässer, offen   eingedolt
	Wald
	Verkehrsgebiet
	Gebiet mit Vernetzungsfunktion gemäss kantonalem Richtplan
	Gewässerschutzzone S1   S2   S3, realisiert
	Gewässerschutzzone S1   S2   S3, geplant
	Gewässerschutzzone S3, provisorisch
	Hochspannungsfreileitung
	Gemeindegrenze