

# Rechnung 2009

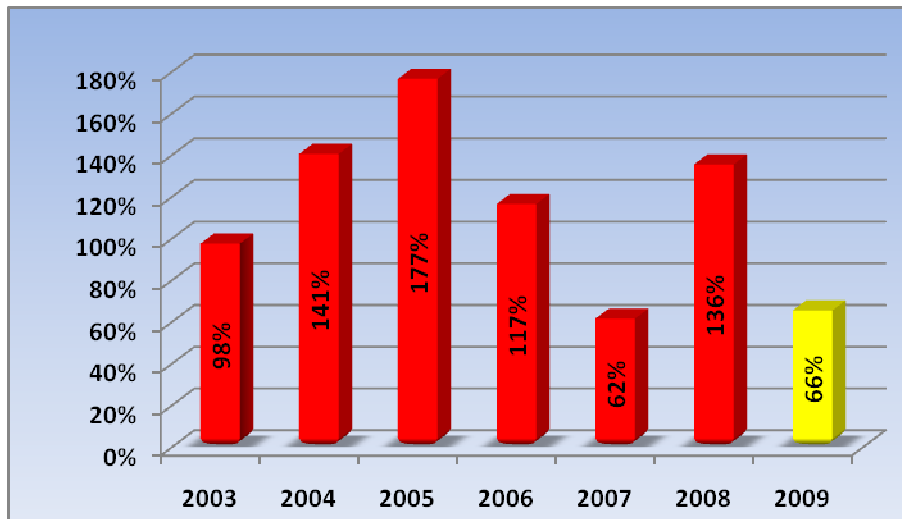
## Finanzkennzahlen

Mit den Finanzkennzahlen ist es möglich,

- die finanzielle Lage und Entwicklung einer Gemeinde zu beurteilen,
- Vergleiche mit dem Gemeindemittel oder mit anderen Gemeinden anzustellen,
- wichtige Informationen zur Finanzpolitik zu gewinnen,
- finanzpolitische Zielsetzungen festzustellen,
- die Wirkung von finanzpolitischen Massnahmen festzustellen,
- Korrekturmassnahmen in die Wege zu leiten.

Entwicklung der wichtigsten Finanzkennzahlen der Politischen Gemeinde Eschlikon:

### Selbstfinanzierungsgrad



**Selbstfinanzierung (Abschreibungen und Ertragsüberschuss) in Prozenten der Nettoinvestitionen (Bruttoausgaben abzüglich Bruttoeinnahmen der Investitionsrechnung)**

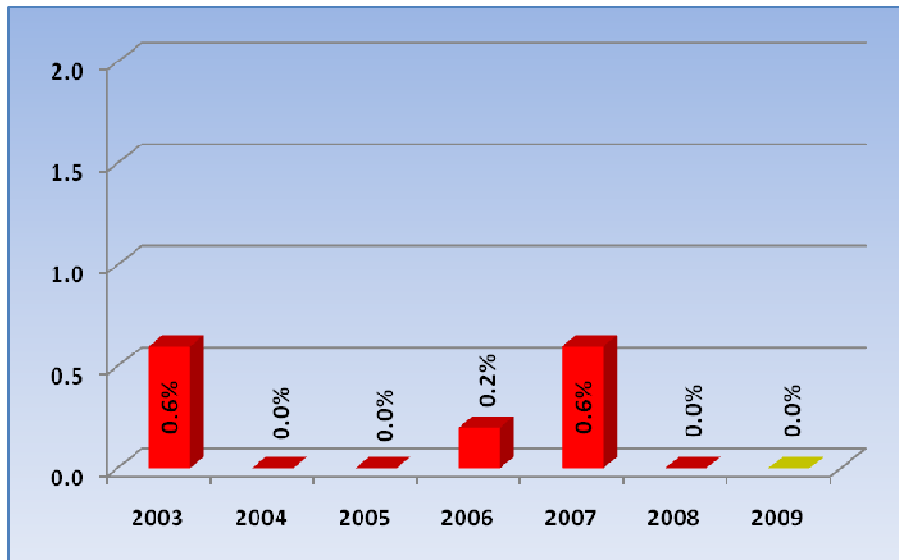
Bis zu welchem Grad können die neuen Investitionen durch selbst erarbeitete Mittel finanziert werden. Ein Selbstfinanzierungsgrad unter 100% führt zu einer Neuverschuldung, von über 100% zu einer Entschuldung.

➔ **Je höher umso besser**

unter 70%  
70% - 100%  
100% und mehr

grosse Neuverschuldung  
volkswirtschaftlich verantwortbare Neuverschuldung  
langfristig anzustreben

## Nettozinsbelastungsanteil



**Nettozins (Passivzinsen abzüglich Vermögensertrag) in Prozenten des Finanzertrages (Gesamtertrag der Laufenden Rechnung).**

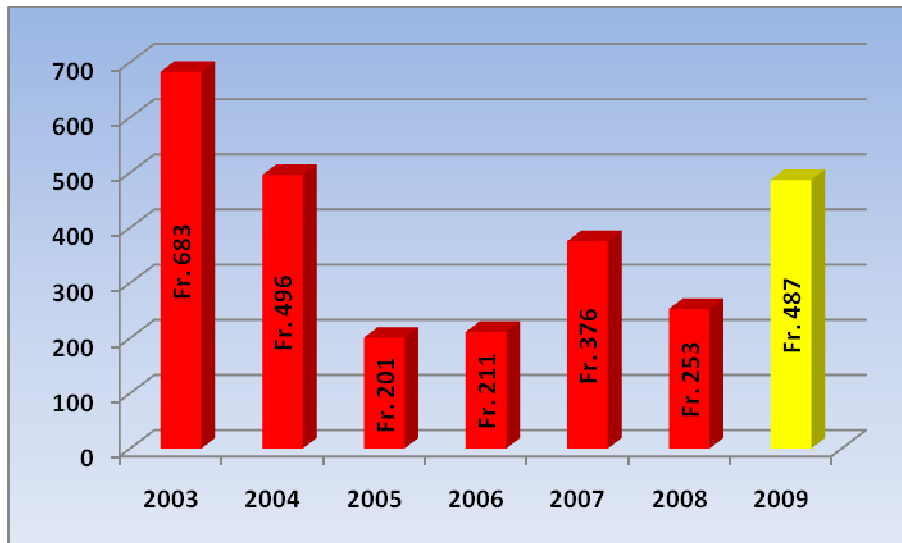
Welcher Anteil der Gesamteinnahmen der Gemeinde muss für die Verzinsung der Schulden aufgewendet werden? Ein hoher Zinsbelastungsanteil weist auf eine hohe Verschuldung hin.

➔ **Je tiefer umso besser**

0% - 2%  
2% - 5%  
5% - 8%  
über 8%

kleine Verschuldung, Zinsbelastung erträglich  
mittlere Verschuldung, Zinsbelastung hoch  
grosse Verschuldung, Zinsbelastung sehr hoch  
Überschuldung, Zinsbelastung kaum noch tragbar

## Verschuldung pro Kopf der Wohnbevölkerung

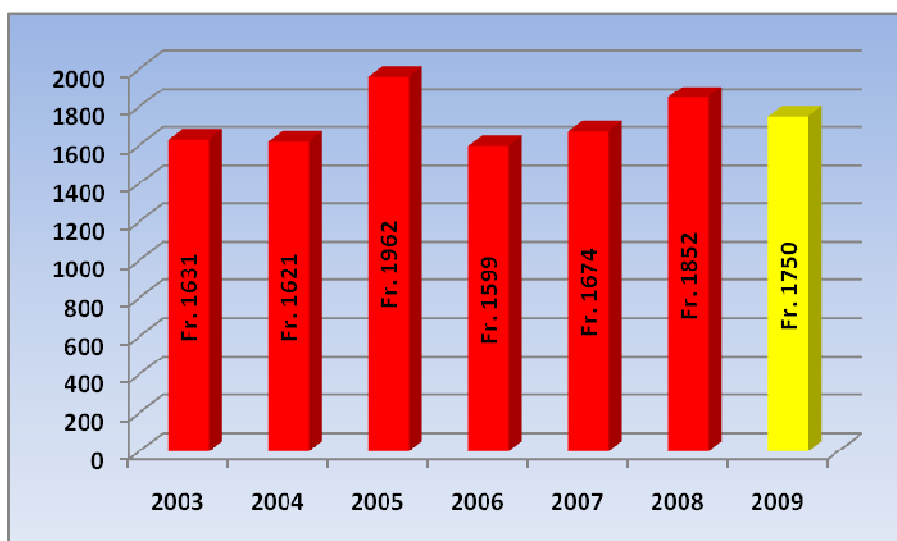


*Nettoschuld (Fremdkapital abzüglich Finanzvermögen) geteilt durch die Anzahl Einwohner*

→ **Je tiefer umso besser**

bis 1'000 Fr.	kleine Verschuldung
1'001 bis 3'000 Fr.	mittlere Verschuldung
3'001 bis 5'000 Fr.	grosse Verschuldung
über 5'000 Fr.	kaum tragbare Verschuldung

## Steuerkraft pro Kopf der Wohnbevölkerung



*Steuerertrag zu 100% geteilt durch die Anzahl Einwohner*

→ **Je höher umso besser**